

СЕВЕРНЫЙ МОРСКОЙ ПУТЬ

Мурманск

Нарьян-Мар

Диксон

Тикси

Певек

Анадырь

Петропавловск-
Камчатский

КИТАЙ

Владивосток



Северный морской путь – кратчайший морской путь между Дальним Востоком и Европейской частью России.

СЕВЕРНЫЙ МОРСКОЙ ПУТЬ

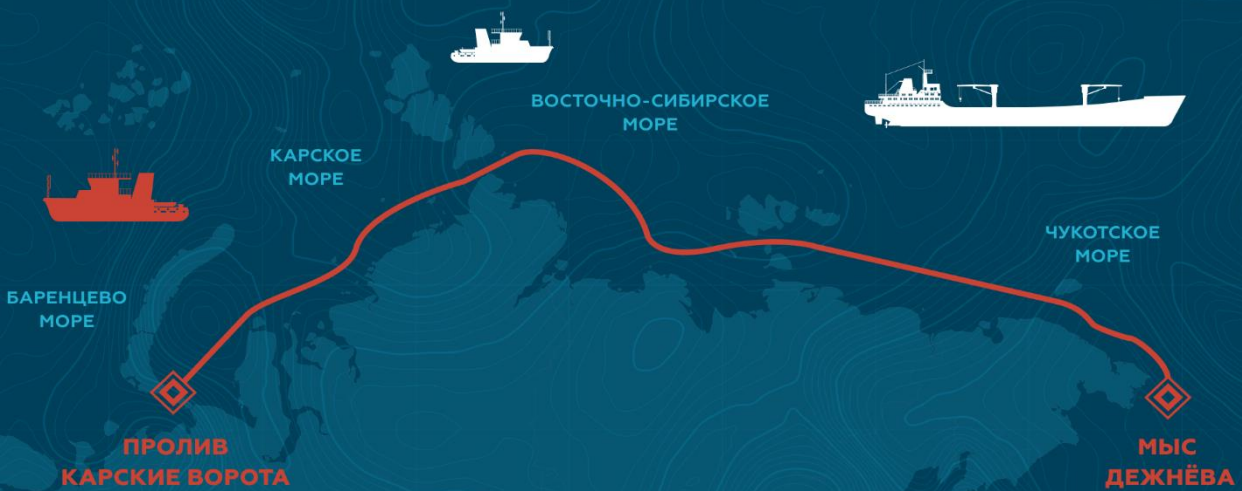
КРАТЧАЙШИЙ ВОДНЫЙ МАРШРУТ МЕЖДУ
ЕВРОПЕЙСКОЙ ЧАСТЬЮ РОССИИ И ДАЛЬНИМ ВОСТОКОМ

~5,6 тыс. км

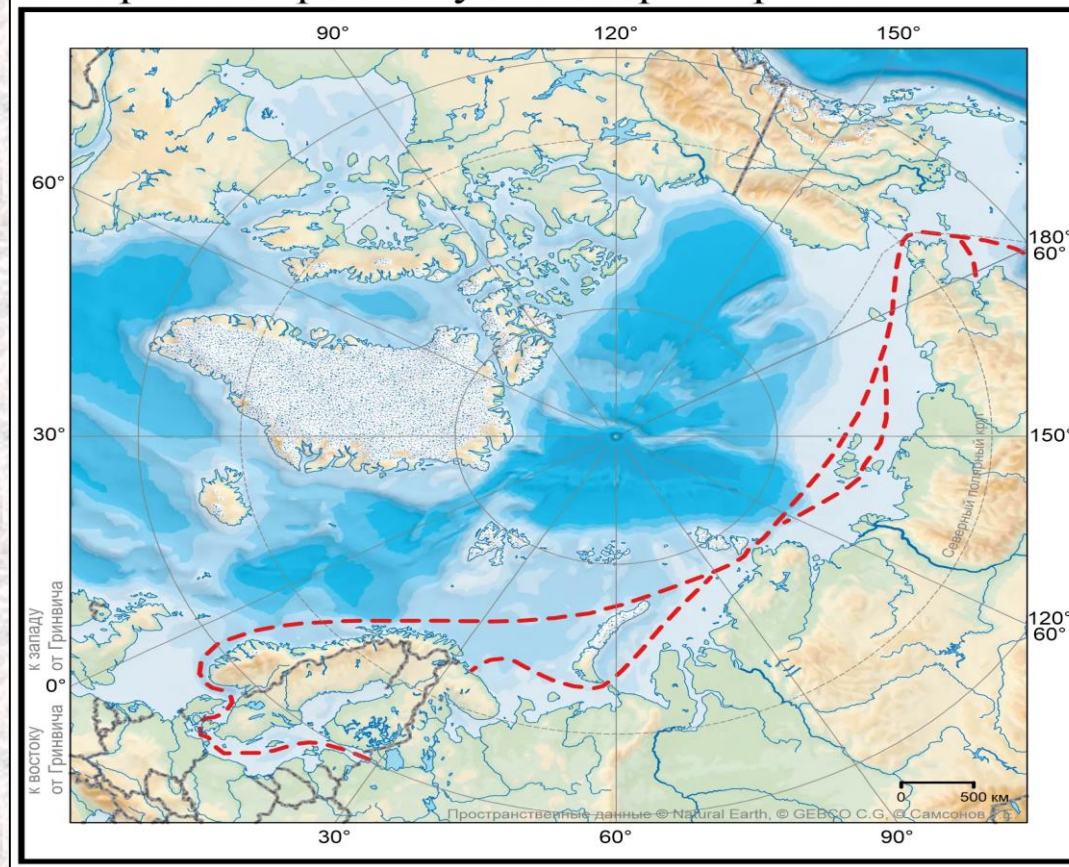
ПРОТЯЖЕННОСТЬ ПУТИ
ОТ КАРСКИХ ВОРОТ
ДО МЫСА ДЕЖНЕВА

~11 дней

ВРЕМЯ В ПУТИ



Северный морской путь на карте Арктики



Проходит по морям Северного Ледовитого океана (Баренцево, Карское, Лаптевых, Восточно-Сибирское, Чукотское) и частично Тихого океана (Берингово).

Когда открыли Северный морской путь

Ледокольный пароход «Александр Сибиряков»



Северный морской путь был открыт в 1932 году. Экспедиция под руководством Отто Шмидта и Владимира Визе прошла на корабле "Александр Сибиряков" от Мурманска до Владивостока. Эта экспедиция доказала возможность использования Северного морского пути для перевозки грузов.

Участники арктической экспедиции ледокольного парохода «Александр Сибиряков» на припае Печорского моря



Владимир Воронин и Отто Шмидт



Значение Северного морского пути для России



В.В. Путин:
«Ключом к развитию русской Арктики, регионов Дальнего Востока станет Северный морской путь. Наша задача — сделать его по-настоящему глобальной, конкурентной транспортной артерией».

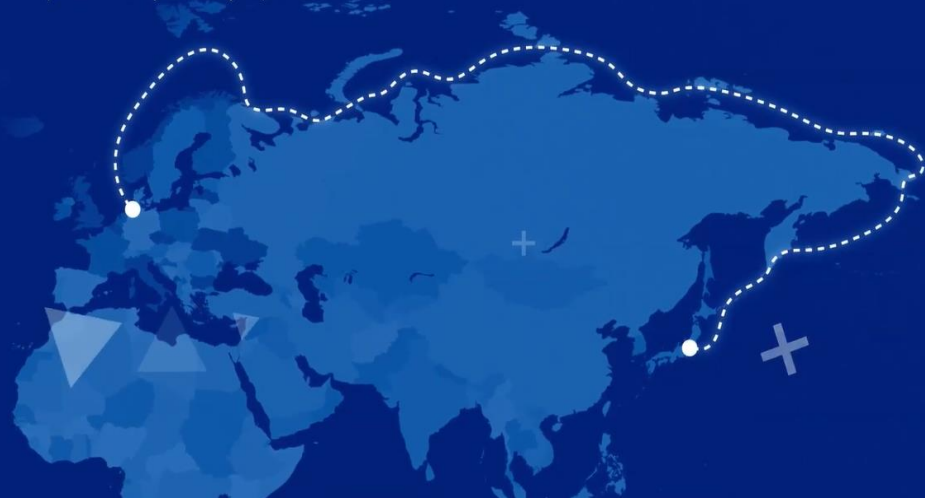
Северный морской путь - это доступ к богатейшим ресурсам Арктического шельфа и месторождениям Сибири

СМП на сегодняшний день – самый короткий и перспективный маршрут между Европой и Азией

Дополнительный стимул для развития ключевых отраслей промышленности Русского Севера

СЕВЕРНЫЙ МОРСКОЙ ПУТЬ

Это кратчайший путь между Европой и Азией.



В Арктике содержится:

10 %
общемировых
объемов
нефти



25 %
общемировых
объемов
природного газа



30 трлн \$
стоимость
минерального
сырья

Главные порты Северного морского пути



Проливы Северного морского пути

Проливы Северного морского пути включают:

- Карские Ворота
- Вилькицкого
- Шокальского
- Дмитрия Лаптева
- Лонга
- Берингов



ВРЕМЯ ПРОХОЖДЕНИЯ СМП
7-15 ДНЕЙ

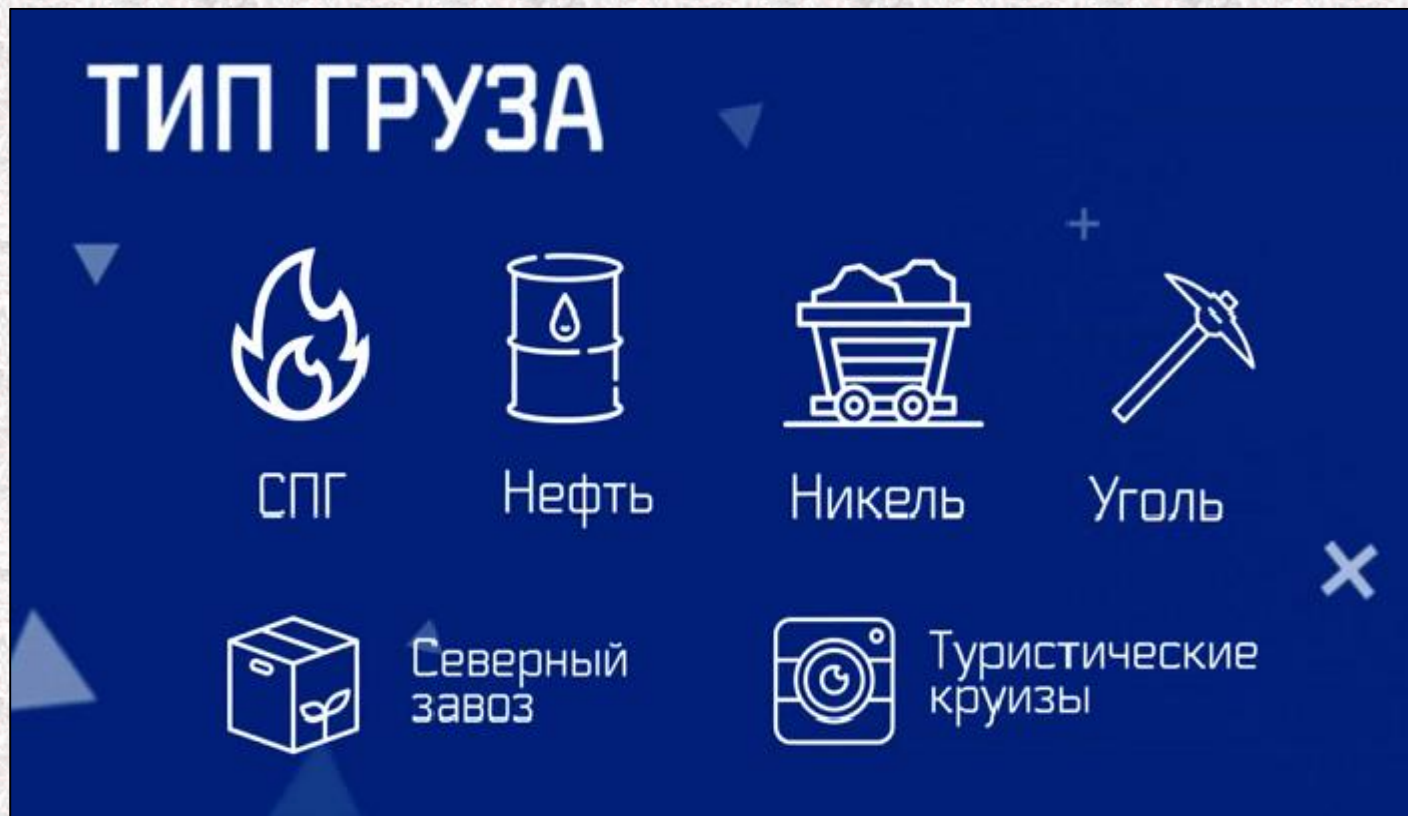
без заходов в промежуточные порты

ПРИ СРЕДНЕЙ СКОРОСТИ
ДВИЖЕНИЯ +
5-13 УЗЛОВ



Какие грузы идут через Северный морской путь

Грузы Северного морского пути включают различные товары, такие как нефть, газ, уголь, металлы, лес, зерно и другие.



Эти грузы перевозятся на судах, которые могут работать в условиях северных морей. Особенность перевозок по Северному морскому пути - сложные погодные условия, ледовая обстановка.

Какие суда ходят через Северный морской путь



Суда, которые ходят через Северный морской путь, должны быть специально оборудованы для работы в условиях Арктики. Они должны иметь высокую прочность, устойчивость к низким температурам и способность работать в условиях льда.

На Северном морском пути используются: ледоколы, танкеры, контейнеровозы, сухогрузы и другие типы судов. Ледоколы - для разрушения льда. Танкеры и контейнеровозы перевозят нефть, газ и другие грузы. Сухогрузы - для перевозки зерна, угля и металла.



Сопровождение судов ледоколами на Северном морском пути

Сопровождение судов ледоколами на Северном морском пути является необходимой мерой для обеспечения безопасности и эффективности перевозок.



**ПРОДОЛЖИТЕЛЬНОСТЬ
НАВИГАЦИИ БЕЗ ЛЕДОКОЛОВ**



2-4 МЕСЯЦА

В ОСТАЛЬНОЕ ВРЕМЯ – НАВИГАЦИЯ ПРИ ПОМОЩИ ЛЕДОКОЛОВ

Ледоколы предназначены для разрушения льда и создания свободного прохода для других судов. Они имеют специальную конструкцию и оборудование, которое позволяет им работать в сложных условиях Арктики.

Какие ледоколы ходят по Северному морскому пути

Ледокол «Таймыр»



По Северному морскому пути ходят различные типы ледоколов. Наиболее распространенными являются атомные ледоколы, такие как «Ямал», «50 лет Победы», «Таймыр» и «Вайгач». Эти ледоколы способны работать в самых сложных условиях и проводить караваны судов через толстый лед.

Ледокол «50 лет Победы»



Ледокол «Ямал»



Ледокол «Адмирал Макаров»



Также используются дизельные ледоколы, менее мощные, но более экономичные. Ледокол «Адмирал Макаров» является дизельным и используется для работы в более легких условиях.

Какие рекорды поставил Северный морской путь

В 1977 году советским атомным ледоколом «Арктика» был совершен первый переход через Северный полюс. Этот переход занял всего 179 дней.



Ледокол «Арктика»

В 1989 году советский атомный ледокол «Сибирь» впервые в истории прошел через всю Арктику без остановок.



Ледокол «Сибирь»

Какие рекорды поставил Северный морской путь

В 2007 году российский атомный ледокол «50 лет Победы» установил рекорд по продолжительности работы без захода в порт - он находился в море 802 дня.



Ледокол «50 лет Победы»

В 2020 году российский атомный ледокол «Ямал» провел караван из 34 судов через льды Северного Ледовитого океана, что стало самым большим количеством судов, проведенных одним ледоколом.



Ледокол «Ямал»